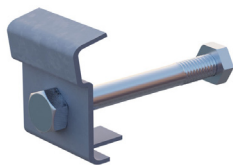


MONTÁŽNY NÁVOD OPLOTENIA Z PANELOV PREMIUM

1.



Pri montáži oplotenia z plotových panelov PREMIUM sa používajú 2 typy úchyto: obr.1 - žabka + šrób M8 a obr. 2 - úchytka k stĺpiku 6x4 nerez univerzálna. Výhodou plotvého úchyto žabka je že stĺpik 6x4cm môže byť otočený ľubovoľne. Pri univerzálnom úchyte nerez musí byť stĺpik vždy otočený z pohľadovej strany 4cm.



2.



Pri oplotení z panelov PREMIUM je výhoda v tom, že nemusí byť kladený dôraz na presný rozostup medzi stĺpikmi čo značne uľahčuje montáž. Odporúčaný rozostup medzi stenami jednotlivých stĺpikov je 247-248cm ale nič sa nestane ak rozostup medzi stĺpikmi striktne nedodržíte. Samotné stĺpiky by mali byť zabetované pod zámernú hĺpku (60-80cm).

